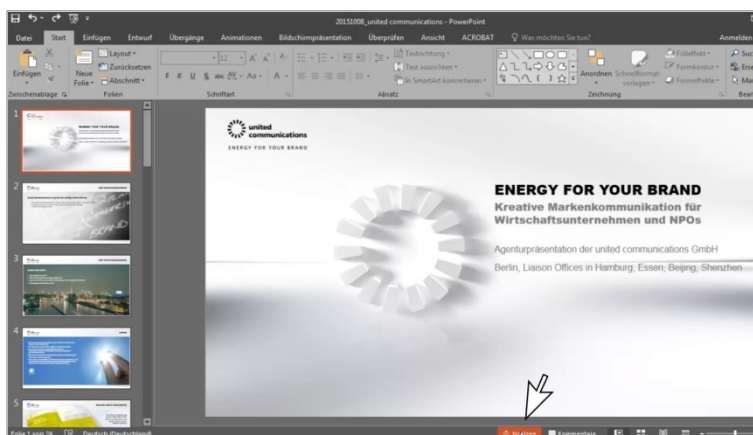
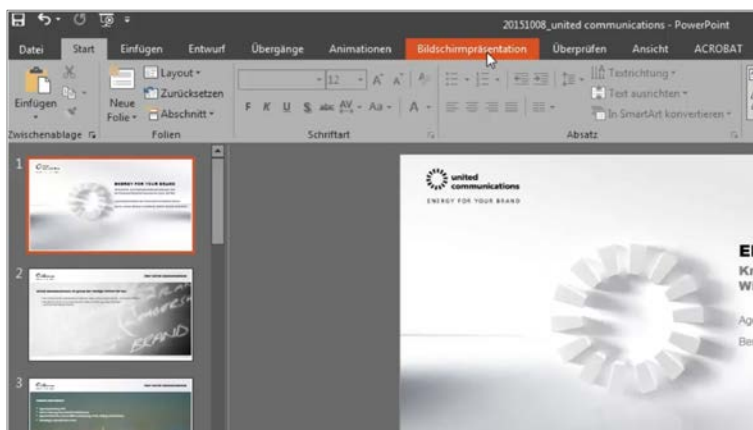


Interessante Neuigkeiten zu PowerPoint 2016

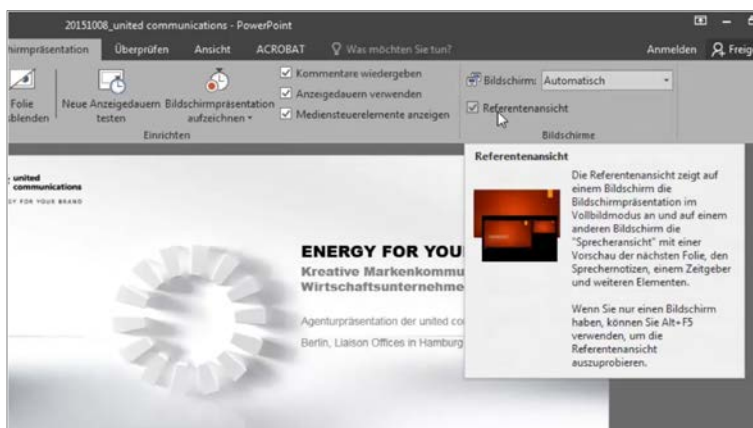
Seit November 2015 ist eine neue PowerPoint-Version erhältlich: PowerPoint 2016. Auf den ersten Blick scheint es keine wesentlichen Änderungen zu PowerPoint 2013 zu geben. Doch das täuscht. Zwei nützliche Neuerungen möchten wir Ihnen daher kurz vorstellen:



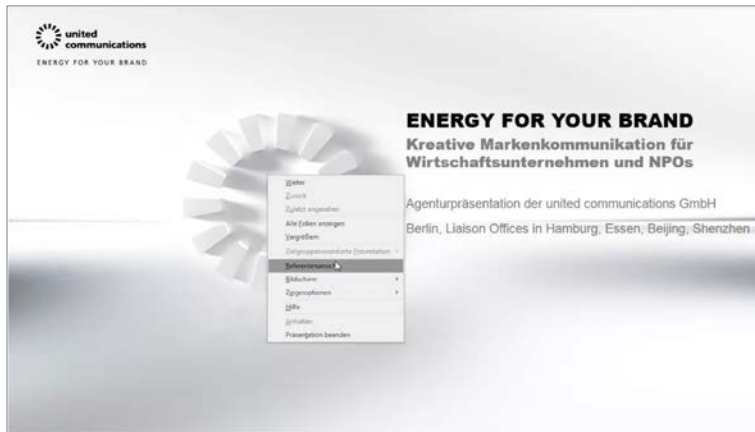
Sie können jetzt die Sprechernotizen in der Arbeitsfläche ausblenden und wieder einblenden, indem Sie ganz einfach auf die Schaltfläche „Notizen“ am unteren Bildschirmrand klicken.



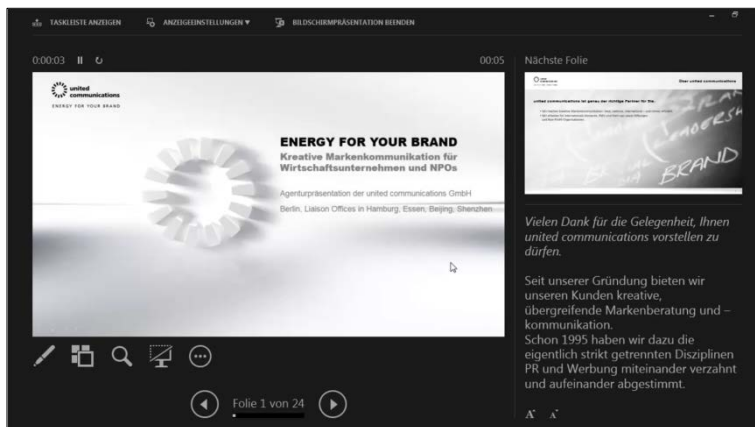
Besonders interessant ist die erneuerte Referentenansicht, die jetzt auch für die Arbeit mit nur einem Monitor, beispielsweise am Laptop, geeignet ist.



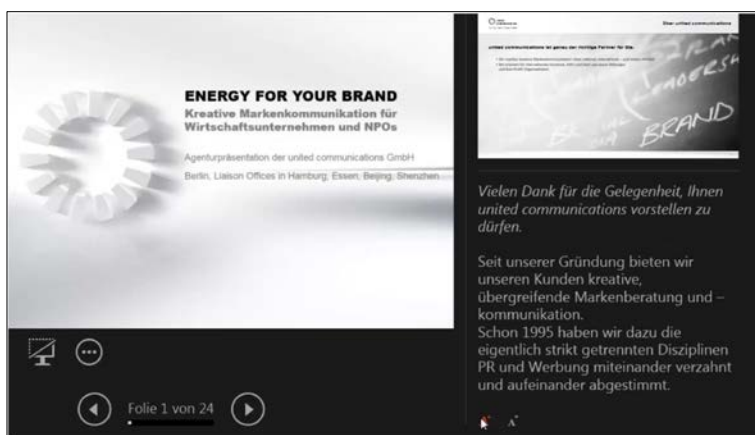
Sie können PowerPoint so einrichten, dass Sie die Bilderpräsentation generell in der Referentenansicht starten, indem Sie unter dem Reiter „Bilderpräsentation“ bei „Referentenansicht“ ein Häkchen setzen.



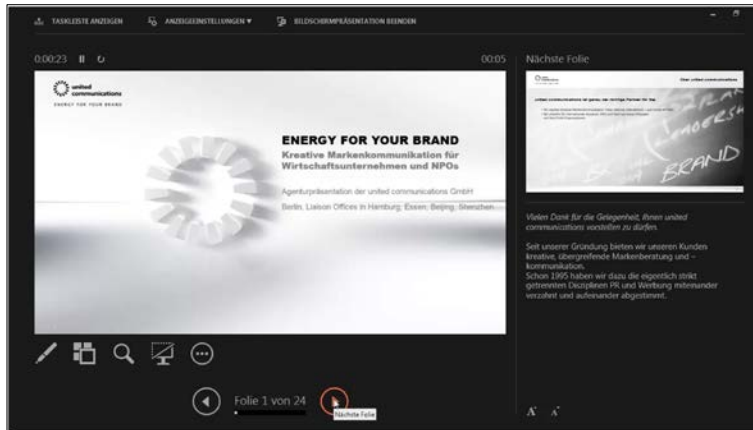
Sie können die Referentenansicht auch bei laufender Bildschirmpräsentation starten. Dazu wählen Sie den entsprechenden Punkt nach einem Rechtsklick aus.



In der Referentenansicht sehen Sie neben der aktuellen Folie rechts oben die Vorschau der nächsten Folie und darunter den Text der Notizen.



Sie können die Schriftgröße der Notizen vergrößern oder verkleinern.

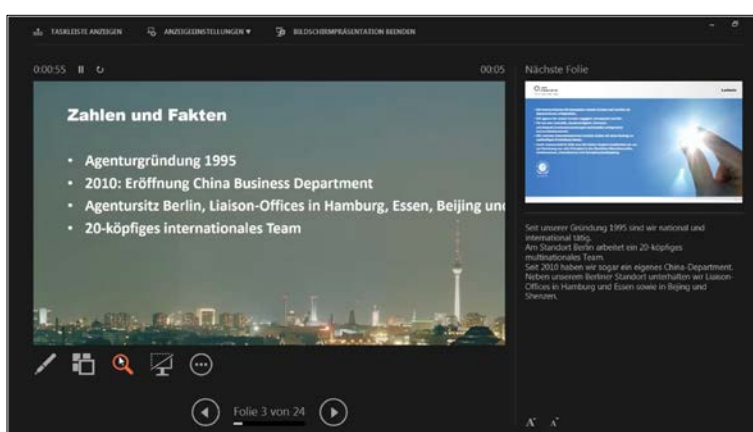


Mit den Pfeiltasten können Sie sich zur nächsten oder vorherigen Folie bewegen. Bei Klick auf die Vorschau der nächsten Folie gelangen Sie zur nächsten Folie.

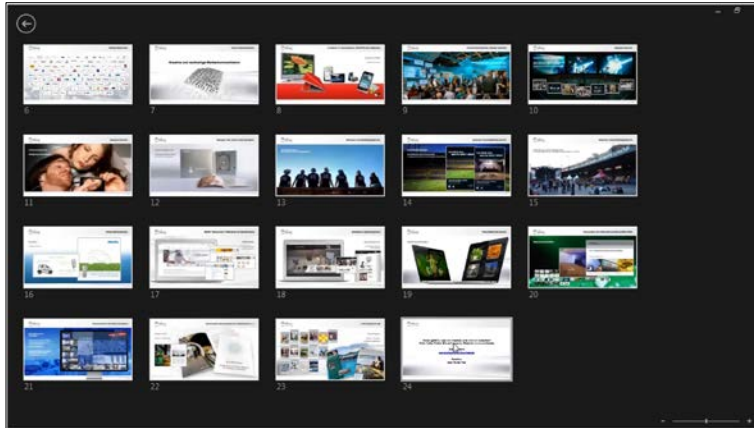


Unter der aktuellen Folie befinden sich weitere Schaltflächen. Damit können Sie folgende Funktionen aktivieren:

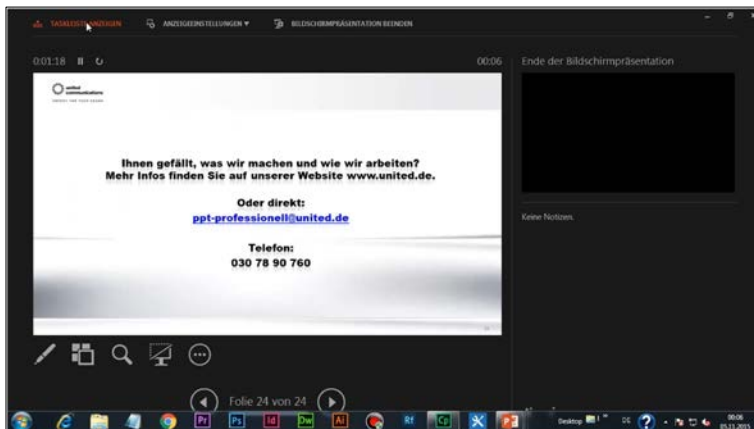
- einen Stift auswählen,
- alle Folien anzeigen,
- den Folieninhalt vergrößern
- die Bildschirmpräsentation ein- und ausblenden
- oder weitere Bildschirmpräsentationsoptionen aufrufen.



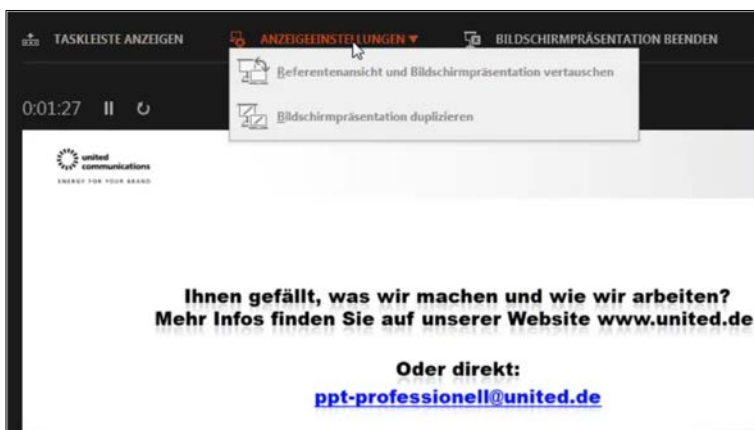
Mit der Lupenfunktion können Sie sich einen Ausschnitt der aktuellen Folie vergrößert anzeigen lassen.



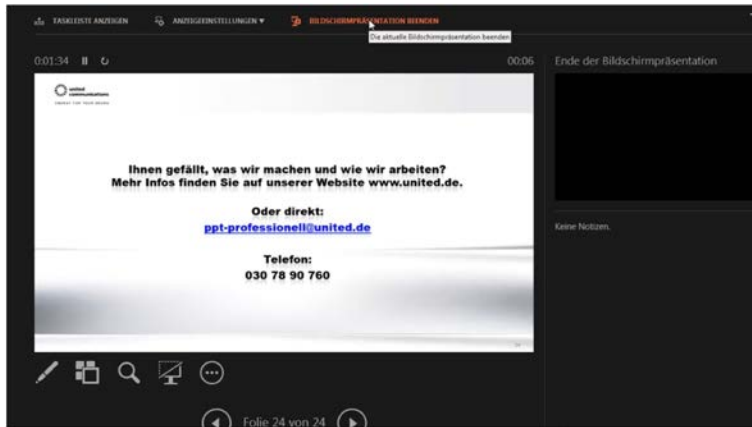
Sehr interessant ist die zweite Schaltfläche. Mit ihr kann man sich alle Folien anzeigen lassen und schnell zu einer anderen Folie gehen. Genauso einfach ist es auch, zu einer weit entfernten Folie zu springen – beispielsweise um die letzte Folie zu bearbeiten.



Links oben gibt es weitere Funktionalitäten: Mit der Schaltfläche ganz links kann ich die Taskleiste einblenden, um beispielsweise zu einem anderen geöffneten Programm zu wechseln oder ein weiteres Programm zu starten.



Direkt daneben gibt es die Schaltfläche „Anzeigeeinstellungen“, um beispielsweise zwischen Referentenansicht und Bildschirmpräsentation zu wechseln.



Sie haben noch Fragen,
Anmerkungen oder
Verbesserungsvorschläge?
Wir freuen uns auf Ihr Feedback
an ppt-professionell@united.de

Möchten Sie mehr über united communications erfahren? Dann besuchen Sie uns auf unserer Website: <https://www.united.de/>



Herzliche Grüße aus Berlin!

Ihr Mr. Point
PowerPoint-Spezialist
united communications GmbH
Meine E-Mail: ppt-professionell@united.de